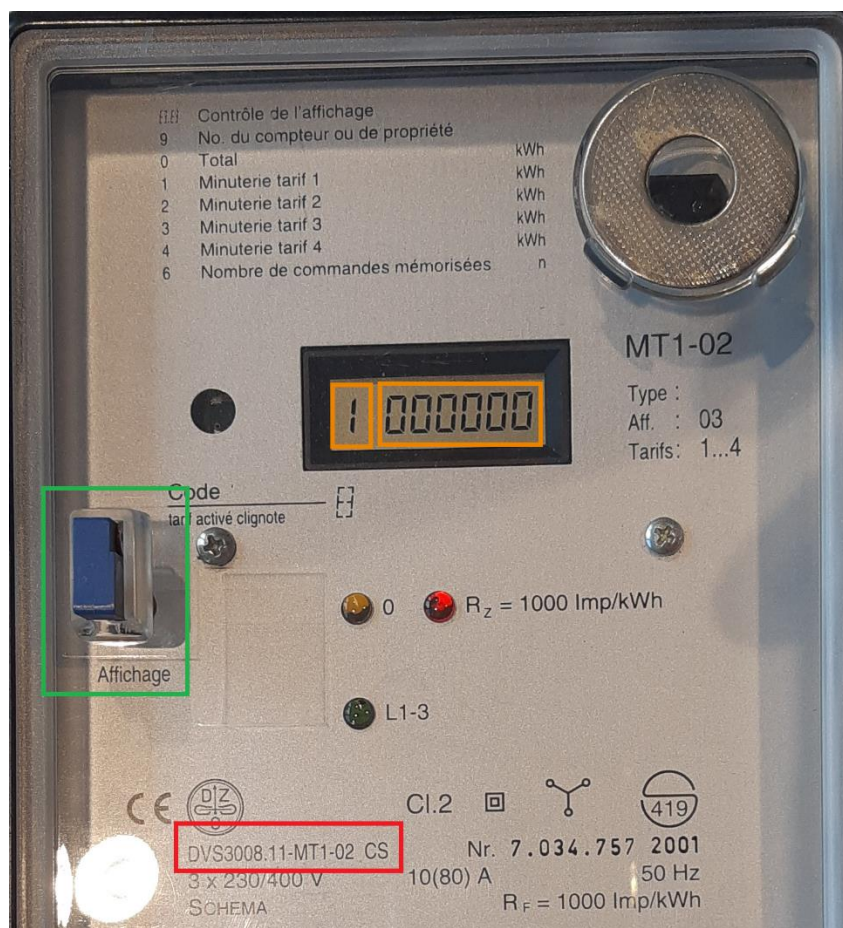


Comment lire les principaux index de mon compteur DVS3008



Le modèle de compteur ci-dessus est programmé de manière à fournir les diverses informations suivantes :

1 = 1.8.1 = Energie consommée depuis le réseau le jour (de 6h à 22h) en kWh

2 = 1.8.2 = Energie consommée depuis le réseau la nuit (de 22h à 6h) en kWh

Vous pouvez lire les index manuellement à l'aide du bouton bleu. En appuyant sur ce bouton, vous pouvez faire défiler les index des relevés souhaités.

Sur cet exemple nous pouvons lire l'énergie consommée depuis le réseau le jour exprimée en kWh, dans notre cas, elle est de 0.