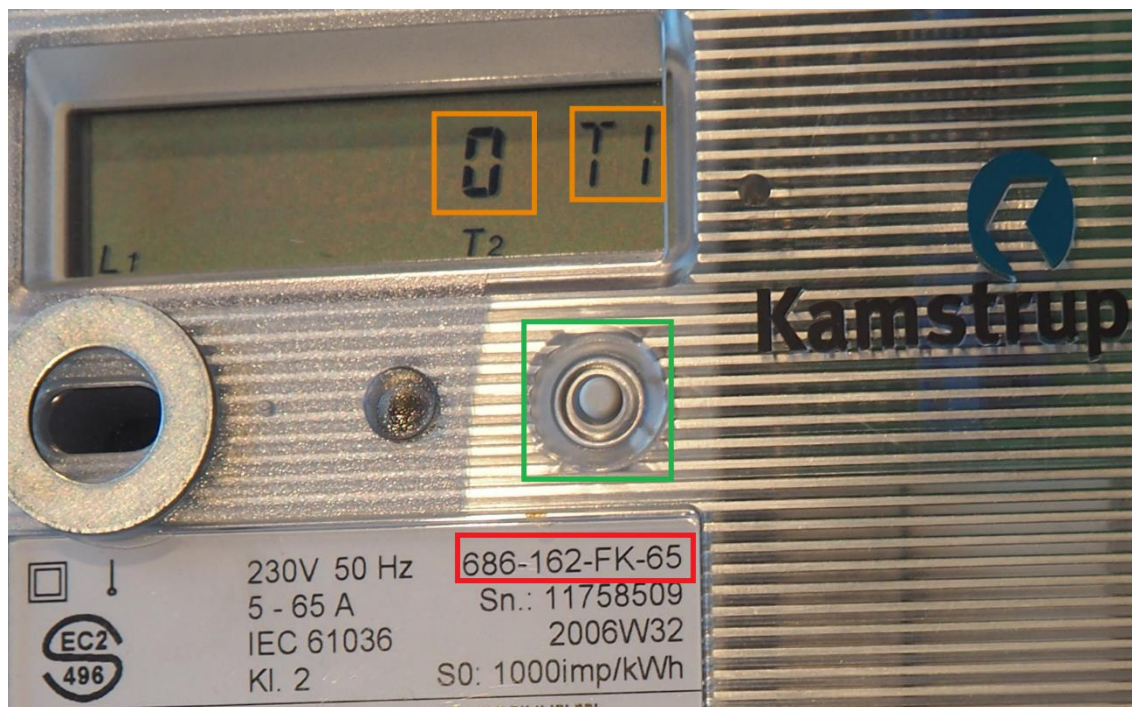


Comment lire les principaux index de mon compteur

KAMSTRUP 686-162-FK-65 / 684-14A-B1-33-065 / 684-14A-J1-33-065



Le modèle de compteur ci-dessus est programmé pour fournir les diverses informations suivantes :

T1 = 1.8.1 = Energie consommée depuis le réseau le jour (de 6h à 22h) en kWh

T2 = 1.8.2 = Energie consommée depuis le réseau la nuit (de 22h à 6h) en kWh

Vous pouvez lire les index manuellement à l'aide du bouton blanc en dessous de l'écran d'affichage. En appuyant sur ce bouton, vous faites défiler les chiffres jusqu'à l'aperçu de l'index recherché.

Sur cet exemple nous pouvons lire l'énergie consommée depuis le réseau le jour exprimée en kWh, dans notre cas, elle est de 0.