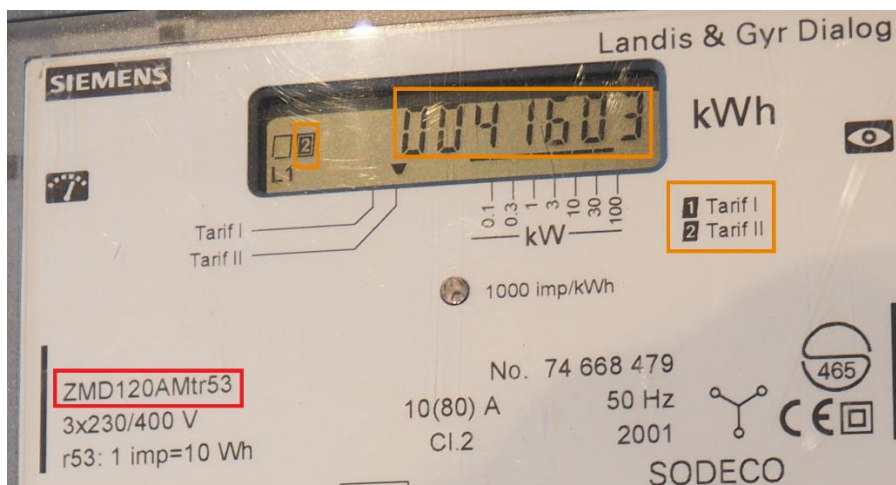
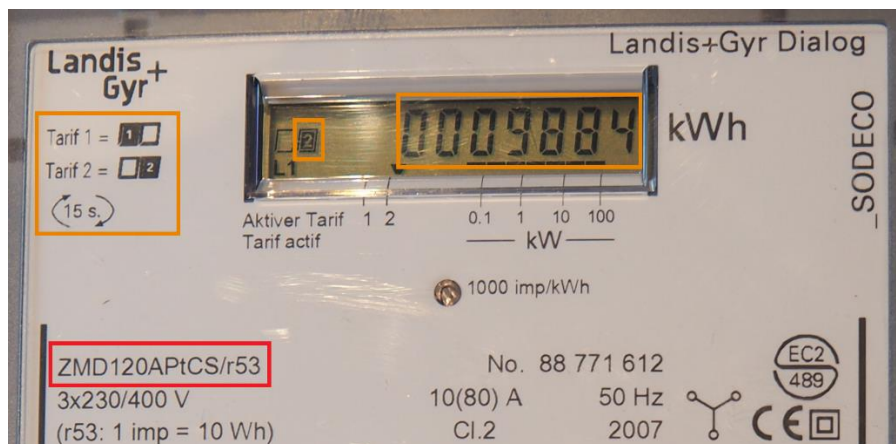


## Comment lire les principaux index de mon compteur

ZMD120APtCS / ZMD120AMtr



Les modèles de compteur ci-dessus sont programmés de manière à faire défiler les diverses informations suivantes :

Tarif 1 = 1.8.1 = Energie consommée depuis le réseau le jour (de 6h à 22h) en kWh

Tarif 2 = 1.8.2 = Energie consommée depuis le réseau la nuit (de 22h à 6h) en kWh

Le carré noir avec le chiffre 1 ou 2 affiché à gauche de l'écran du compteur permet de définir quel index peut être relevé (1 = Tarif 1 ; 2 = Tarif 2).

Sur ces exemples nous pouvons lire l'énergie consommée depuis le réseau la nuit exprimée en kWh, dans nos cas, elle est de 9884 et 41603.