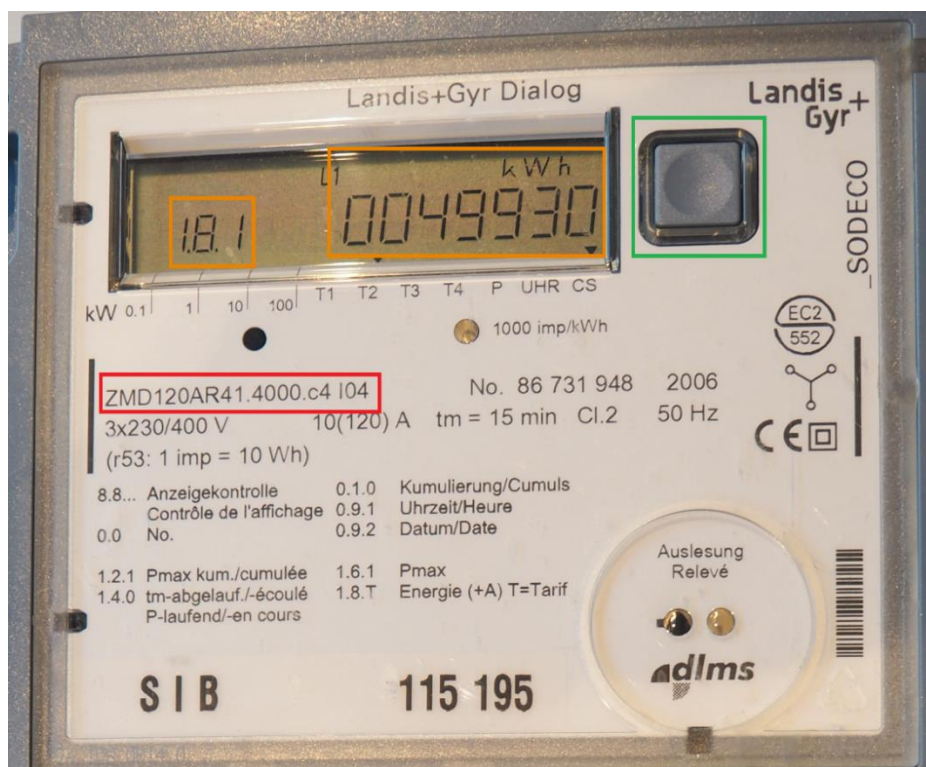


Comment lire les principaux index de mon compteur

ZMD120AR41.4000.c4



Le modèle de compteur ci-dessus est programmé de manière à fournir les diverses informations suivantes :

- 0.1.0 = Remise à zéro (RAZ)
- 1.2.1 = Puissance max cumulée
- 1.8.1 = Energie consommée depuis le réseau le jour (de 6h à 22h) en kWh
- 1.8.2 = Energie consommée depuis le réseau la nuit (de 22h à 6h) en kWh

Vous pouvez lire les index manuellement à l'aide du bouton gris à droite de l'écran d'affichage. Vous devez maintenir appuyer le bouton jusqu'à ce que l'index souhaité s'affiche.

N.B. Votre compteur vous permet de lire l'état des index à la fin de chaque mois (1.8.1.01 ; 1.8.1.02 ; 1.8.1.03 ; etc.) Lorsque vous lisez votre compteur, il est important de relever l'index 1.8.1 (sans aucun chiffre qui suit) ; idem pour l'index 1.8.2.



Sur cet exemple nous pouvons lire l'énergie consommée depuis le réseau le jour exprimée en kWh, dans notre cas, elle est de 49930.