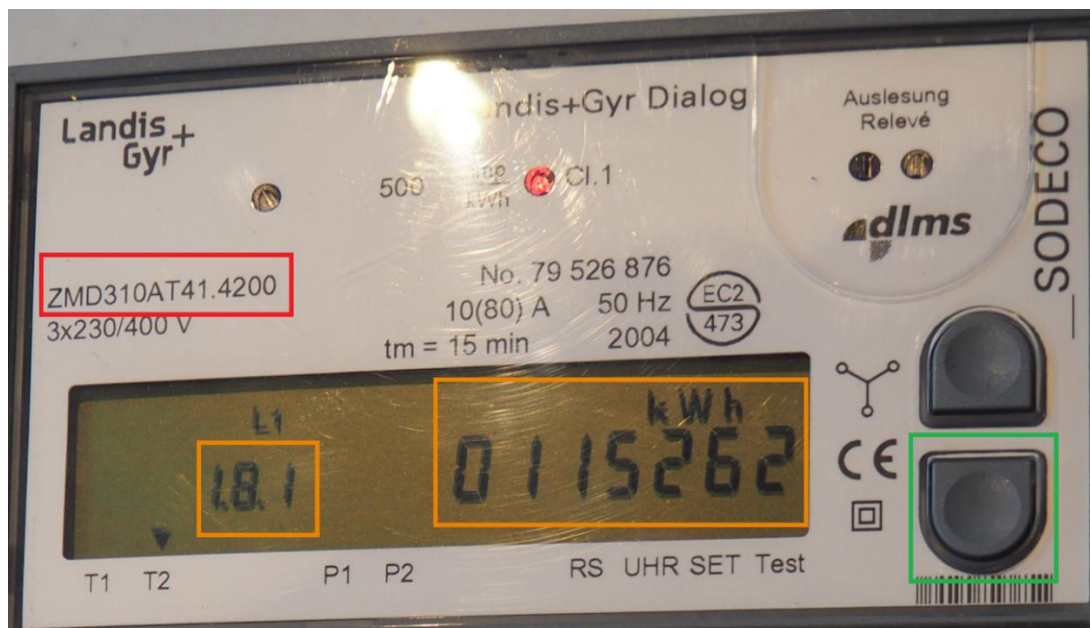


Comment lire les principaux index de mon compteur

ZMD310 ou ZMD410



Le modèle de compteur ci-dessus est programmé de manière à fournir les diverses informations suivantes :

- 0.1.0 = Remise à zéro (RAZ)
- 1.2.1 = Puissance max cumulée
- 1.8.1 = Energie consommée depuis le réseau le jour (de 6h à 22h) en kWh
- 1.8.2 = Energie consommée depuis le réseau la nuit (de 22h à 6h) en kWh

Vous pouvez lire les index manuellement à l'aide du bouton gris du bas à droite de l'écran d'affichage. En appuyant sur ce bouton, vous pouvez faire défiler les chiffres jusqu'à l'aperçu de l'index recherché :

- Appuyer 2x sur le bouton gris du bas jusqu'à ce que la mention « Std data » apparaisse
- Maintenir le même bouton appuyé plus de 3 secondes jusqu'à ce que l'affichage change sur l'écran
- Faire défiler les index jusqu'à ce que les index à relever apparaissent

N.B. Votre compteur vous permet de lire l'état des index à la fin de chaque mois (1.8.1.01 ; 1.8.1.02 ; 1.8.1.03 ; etc.) Lorsque vous lisez votre compteur, il est important de relever l'index 1.8.1 (sans aucun chiffre qui suit) ; idem pour l'index 1.8.2.



Sur cet exemple nous pouvons lire l'énergie consommée depuis le réseau le jour exprimée en kWh, dans notre cas, elle est de 115262.