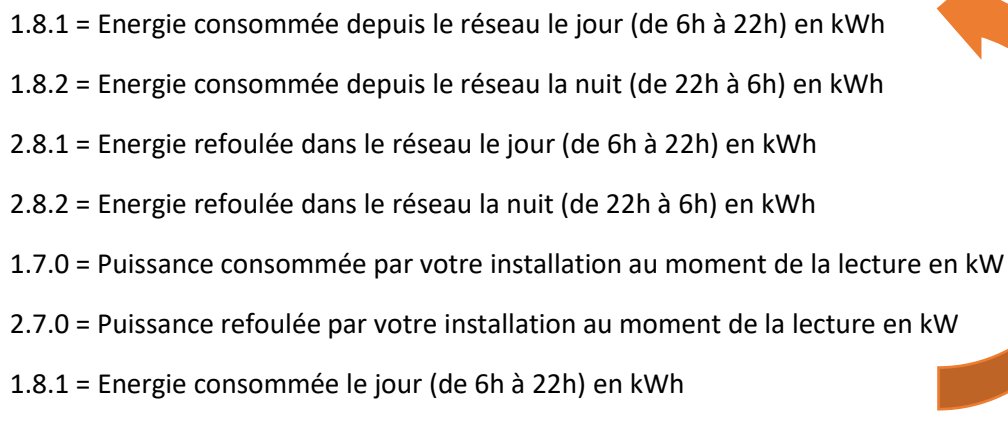
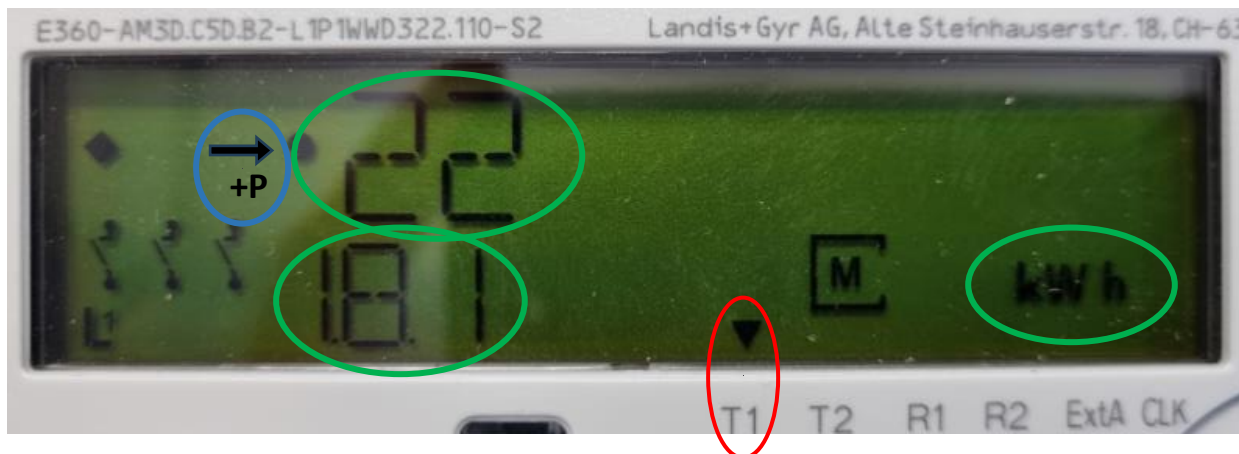


## Comment lire les principaux index de votre Smart Meter

Le compteur est programmé de manière à faire défiler les diverses informations en boucle dans l'ordre suivant :

- 
- 1.8.1 = Energie consommée depuis le réseau le jour (de 6h à 22h) en kWh
  - 1.8.2 = Energie consommée depuis le réseau la nuit (de 22h à 6h) en kWh
  - 2.8.1 = Energie refoulée dans le réseau le jour (de 6h à 22h) en kWh
  - 2.8.2 = Energie refoulée dans le réseau la nuit (de 22h à 6h) en kWh
  - 1.7.0 = Puissance consommée par votre installation au moment de la lecture en kW
  - 2.7.0 = Puissance refoulée par votre installation au moment de la lecture en kW
  - 1.8.1 = Energie consommée le jour (de 6h à 22h) en kWh
  - ...

Chaque information s'affiche durant 10 secondes puis elle est remplacée par la suivante, on retrouvera l'information lorsque les 5 autres informations auront défilées.



Sur cet exemple nous pouvons lire **l'énergie consommée depuis le réseau le jour** exprimée en **kWh**, dans notre cas elle est de **22**.

La **petite flèche** avec la mention **+P** partant sur la droite indique qu'au moment de la lecture, de l'énergie est prélevée depuis le réseau ; si elle était orientée sur la gauche cela signifierait alors que de l'énergie serait refoulée depuis votre installation dans le réseau.

On peut aussi observer un **triangle** au-dessus de l'inscription **T1** ce qui indique que nous sommes en tarif de jour donc entre 6h et 22h, la consommation est donc enregistrée sur le 1.8.1 et l'énergie refoulée sur le 2.8.1 ; dès 22h01 le triangle se déplacera au-dessus de T2 et ce sera le 1.8.2 et le 2.8.2 qui seront alors incrémentés.